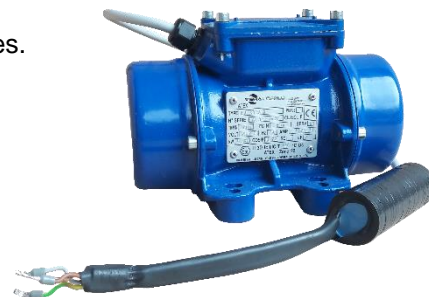


Les vibrateurs électriques, **série EAM**, sont utilisés dans les applications industrielles.

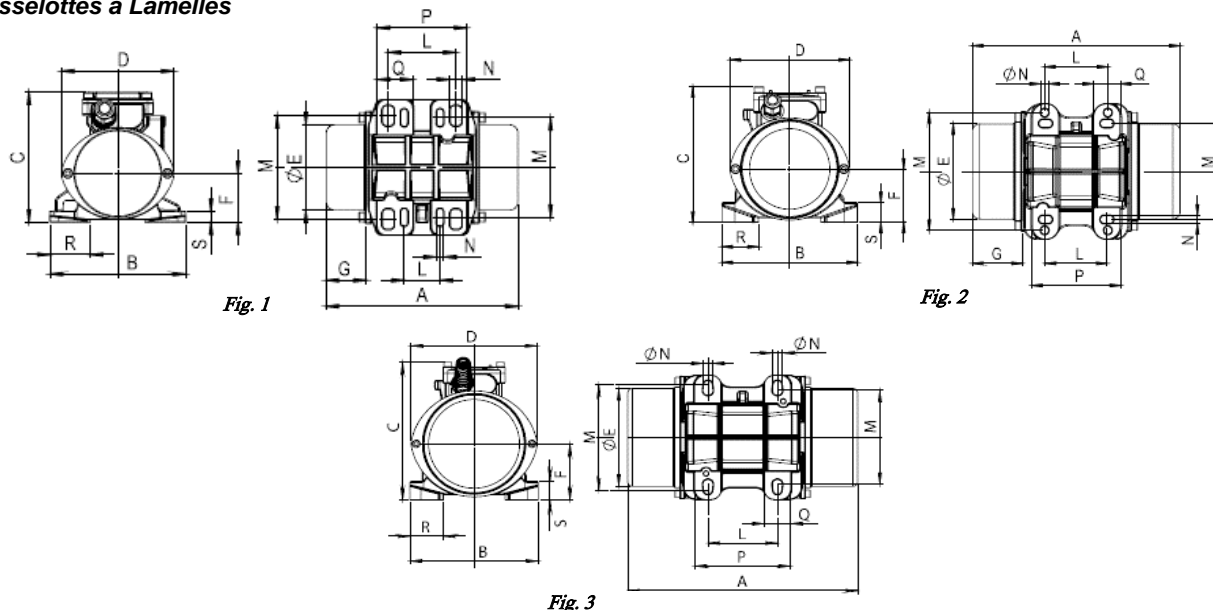
- ✓ Classe d'isolation F
- ✓ Protection mécanique IP 65-7
- ✓ Moteur Tropicalisé
- ✓ Masselottes à lamelles

Livrés avec condensateur déporté, câblés sans fiche, ni boulons



Type	CARACTERISTIQUES MECANQUES				CARACTERISTIQUES ELECTRIQUES		
	Fréquence Tr/mn	Moment Statique (Kg/mm)	Force Centrifuge (Kg)	Poids (Kg)	Puissance (W)	Cour. Nom. (A)	Rapp. ID/IN
EAM1450	1 500	9.60	24	4.15	75	0.15	1.80
EAM1500	1 500	12.40	31	5.30	100	0.25	1.67
EAM1501	1 500	21.70	55	5.80	100	0.25	1.67
EAM2950	3 000	6.57	52	3.80	100	0.18	2.33
EAM3000	3 000	6.57	66	5.10	150	0.30	2.90
EAM3001	3 000	12.40	125	5.30	180	0.35	2.49
EAM3002	3 000	18.60	187	5.80	180	0.35	2.49
EAM3003	3 000	30.80	310	8.90	270	0.58	3.97

Masselottes à Lamelles



Type	FIG	DIMENSIONS ENCOMBREMENT (mm)							DIMENSIONS FIXATION (mm)						
		A	B	C	D	ØE	F	G	L	M	ØN	P	Q	R	S
EAM1450	1	195	125	120	104	79	45	46	62 à 65 33	85 à 106 85 à 102	4 x M8 4 x M6	83	33	32.5	10
EAM1500	2	212	150	150	132	105	59	46	62 à 74 70	106 130	4 x M8	98	30	35	22
EAM1501	2	212	150	150	132	105	59	46	62 à 74 70	106 130	4 x M8	98	30	35	22
EAM2950	1	177	125	120	104	79	45	46	62 à 65 33	85 à 106 85 à 102	4 x M8 4 x M6	83	33	32.5	10
EAM3000	2	212	150	150	132	105	59	46	62 à 74 70	106 130	4 x M8	98	30	35	22
EAM3001	2	212	150	150	132	105	59	46	62 à 74 70	106 130	4 x M8	98	30	35	22
EAM3002	2	212	150	150	132	105	59	46	62 à 74 70	106 130	4 x M8	98	30	35	22
EAM3003	3	260	166	184	162	130	75	50	90	125 à 140	4 x M12 4 x M10	125	35	38	25