

Les vibreurs **VIBRA FRANCE** sont construits en fonte nodulaire ou en aluminium grande résistance pour un fonctionnement en continu avec en standard :

- ✓ Moteur tropicalisé / Classe d'isolation F / Protection mécanique : IP65-7
- ✓ Moteur imprégné par trempage de résine classe H (Méthode ASTM)
- ✓ Arbre moteur en acier NiCrMo bonifié
- ✓ Roulements surdimensionnés, lubrifiés avec une graisse spéciale  
Long-Life KLUBER STABURAGS NBU 8 EP
- ✓ Protection du moteur par thermistance (PTC) sur les gros vibreurs > 5.5 KW
- ✓ Conforme aux normes européennes en vigueur

**Livrés non câblés et sans boulons**



**Sur demande :**

Classe d'isolation H - Couvercles des masses en inox - Entraxes spéciaux - Tensions spéciales – Adjonction de résistance de Chauffage - 10 Pôles 600 Tours en 50 Hz et 720 Tours en 60 Hz ou 12 Pôles 500 Tours en 50 Hz et 600 Tours en 60 Hz

**ATEX**



**\*SERIE EB-X – Zones 22**

Ex II 3D tc IIIC T120°C Dc

Certification CESI 04 ATEX 133

Option : Zone 2 - Ex II 3G EEx nA II T3

**EA75..: 8 Pôles – 750 Tours/mn à 50 Hz et 900 Tours/mn à 60 Hz**

**EA10..: 6 Pôles – 1 000 Tours/mn à 50 Hz et 1 200 Tours/mn à 60 Hz**

**EA15..: 4 Pôles – 1 500 Tours/mn à 50 Hz et 1 800 Tours/mn à 60 Hz**

**EA30..: 2 Pôles – 3 000 Tours/mn à 50 Hz et 3 600 Tours/mn à 60 Hz**

| Type     | CARACTERISTIQUES MECANIKQUES |       |                       |       |            |       | CARACTERISTIQUES ELECTRIQUES        |              |                |                |             |       |
|----------|------------------------------|-------|-----------------------|-------|------------|-------|-------------------------------------|--------------|----------------|----------------|-------------|-------|
|          | Moment Statique (Kg/mm)      |       | Force Centrifuge (Kg) |       | Poids (Kg) |       | Puissance Abs. / Puissance Nom. (W) |              | Cour. Nom. (A) |                | Rapp. ID/IN |       |
|          | 50 Hz                        | 60 Hz | 50 Hz                 | 60 Hz | 50 Hz      | 60 Hz | 50 Hz                               | 60 Hz        | 400 V<br>50 Hz | 460 V<br>60 Hz | 50 Hz       | 60 Hz |
| EB7507   | 826                          | 826   | 519                   | 748   | 54         | 54    | 450 / 270                           | 500 / 300    | 1.30           | 1.20           | 2.50        | 2.92  |
| EB7509   | 1208                         | 1201  | 759                   | 1093  | 70         | 70    | 550 / 330                           | 600 / 360    | 1.60           | 1.40           | 2.45        | 2.95  |
| EB7512   | 1629                         | 1629  | 1025                  | 1475  | 95         | 95    | 1120 / 770                          | 1200 / 840   | 2.52           | 2.43           | 3.51        | 3.70  |
| EB7515   | 2007                         | 2007  | 1260                  | 1815  | 108        | 108   | 1120 / 1000                         | 1200 / 1070  | 2.52           | 2.43           | 3.51        | 3.70  |
| EB7520   | 2594                         | 2594  | 1631                  | 2348  | 134        | 134   | 1600 / 1250                         | 1800 / 1400  | 4.00           | 4.00           | 3.15        | 3.15  |
| EB7532   | 4088                         | 4088  | 2571                  | 3700  | 192        | 192   | 2200 / 1600                         | 2400 / 1840  | 5.00           | 4.90           | 3.44        | 3.51  |
| EB7548   | 6240                         | 6240  | 3925                  | 5647  | 266        | 266   | 4500 / 3500                         | 5000 / 3900  | 9.20           | 8.80           | 4.29        | 4.53  |
| EB7558   | 7650                         | 7650  | 4810                  | 6927  | 315        | 315   | 5500 / 4600                         | 6500 / 5400  | 10.70          | 10.50          | 4.02        | 4.10  |
| EB7567   | 8651                         | 8651  | 5441                  | 7829  | 368        | 368   | 6000 / 5000                         | 7000 / 6800  | 11.50          | 11.20          | 3.74        | 3.84  |
| EB7583   | 10748                        | 10748 | 6760                  | 9727  | 409        | 409   | 7000 / 6000                         | 8000 / 7100  | 13.60          | 13.00          | 3.63        | 3.83  |
| EB7593   | 12015                        | 12015 | 7557                  | 10874 | 425        | 425   | 7500 / 6600                         | 8500 / 7600  | 14.70          | 13.40          | 3.36        | 3.72  |
| EB75205  | 29115                        | 24854 | 18284                 | 22493 | 880        | 850   | 12850/11950                         | 13800/12800  | 26.10          | 24.40          | 5.70        | 5.60  |
| EB1010*  | 826                          | 577   | 923                   | 929   | 54         | 50    | 720 / 370                           | 800 / 450    | 1.57           | 1.53           | 3.80        | 4.08  |
| EB1013-X | 1208                         | 826   | 1350                  | 1330  | 70         | 63    | 800 / 610                           | 880 / 520    | 1.75           | 1.70           | 3.89        | 4.20  |
| EB1020   | 1629                         | 1237  | 1820                  | 1992  | 95         | 86    | 1200 / 960                          | 1400 / 1090  | 2.50           | 2.40           | 4.61        | 4.94  |
| EB1023   | 2007                         | 1629  | 2243                  | 2345  | 108        | 97    | 1280 / 1000                         | 1400 / 1100  | 2.70           | 2.55           | 4.43        | 4.65  |
| EB1030   | 2594                         | 2030  | 2900                  | 3268  | 134        | 127   | 2000 / 1500                         | 2100 / 1570  | 4.40           | 4.20           | 5.31        | 5.50  |
| EB1050   | 4088                         | 3115  | 4570                  | 5015  | 192        | 181   | 2600 / 2060                         | 3000 / 2300  | 5.00           | 5.00           | 5.84        | 5.80  |
| EB1070   | 6240                         | 4088  | 6976                  | 6582  | 266        | 242   | 5500 / 4350                         | 6000 / 5100  | 9.50           | 9.50           | 6.15        | 6.19  |
| EB1085   | 7650                         | 5280  | 8550                  | 8500  | 315        | 287   | 8000 / 6800                         | 8500 / 6900  | 14.40          | 13.00          | 4.78        | 5.37  |
| EB10100  | 8651                         | 5908  | 9671                  | 9512  | 368        | 343   | 8500 / 7200                         | 8800 / 7200  | 15.00          | 14.30          | 4.59        | 4.88  |
| EB10120  | 10748                        | 7650  | 12015                 | 12315 | 409        | 383   | 9800 / 8500                         | 10800 / 9300 | 17.00          | 16.70          | 5.00        | 5.20  |
| EB10135  | 12015                        | -     | 13431                 | -     | 425        | -     | 10000 / 8500                        | -            | 17.20          | -              | 4.95        | -     |
| EB10230  | 20593                        | 12485 | 23021                 | 20101 | 810        | 760   | 18700/16800                         | 20000/18000  | 30.10          | 28.40          | 6.20        | 6.40  |
| EB1515*  | 577                          | 442   | 1451                  | 1601  | 54         | 51    | 950 / 500                           | 1100 / 500   | 1.50           | 1.50           | 4.63        | 4.82  |
| EB1520*  | 826                          | 577   | 2076                  | 2090  | 62         | 58    | 1200 / 650                          | 1250 / 650   | 2.20           | 2.00           | 4.80        | 5.49  |
| EB1527   | 1082                         | 751   | 2721                  | 2720  | 82         | 75    | 1730 / 1430                         | 1895 / 1470  | 3.50           | 3.35           | 6.74        | 7.20  |
| EB1538   | 1521                         | 1047  | 3825                  | 3792  | 112        | 106   | 2200 / 1840                         | 2450 / 1950  | 4.60           | 4.70           | 6.89        | 6.57  |
| EB1550   | 1983                         | 1372  | 4988                  | 4969  | 155        | 138   | 3300 / 2650                         | 3300 / 2650  | 5.40           | 4.90           | 4.03        | 4.50  |
| EB1570   | 2632                         | 1818  | 6620                  | 6585  | 215        | 206   | 6000 / 5150                         | 6000 / 5100  | 10.50          | 9.50           | 6.53        | 7.21  |
| EB1580   | 3252                         | 2219  | 8180                  | 8037  | 242        | 234   | 7000 / 6440                         | 8000 / 7000  | 11.50          | 11.50          | 6.76        | 6.81  |
| EB1595   | 3583                         | 2481  | 9012                  | 8986  | 320        | 309   | 7500 / 6900                         | 8500 / 7700  | 12.50          | 12.00          | 6.22        | 6.53  |
| EB15115  | 4542                         | 3032  | 11425                 | 10982 | 385        | 370   | 11000 / 9700                        | 11000 / 9700 | 19.00          | 16.00          | 4.63        | 5.63  |
| EB3016-X | 160                          | 110   | 1610                  | 1594  | 45         | 44    | 1500/ 700                           | 1500 / 810   | 2.40           | 2.10           | 4.94        | 5.80  |
| EB3020-X | 199                          | 138   | 2002                  | 2000  | 48         | 46    | 2000 / 850                          | 2000 / 850   | 3.30           | 2.90           | 5.37        | 6.03  |
| EB3025   | 248                          | 173   | 2500                  | 2500  | 75         | 73    | 2300 / 1900                         | 2400 / 1850  | 3.80           | 3.50           | 5.57        | 6.00  |
| EB3033   | 328                          | 221   | 3300                  | 3200  | 102        | 99    | 3800 / 3420                         | 4000 / 3620  | 6.20           | 5.60           | 5.08        | 5.71  |
| EB3050   | 497                          | 331   | 5000                  | 4800  | 130        | 125   | 5000 / 4400                         | 5000 / 4400  | 7.50           | 7.10           | 5.10        | 5.40  |
| EB3065   | 626                          | 414   | 6300                  | 6000  | 203        | 193   | 8000 / 6800                         | 8000 / 6800  | 13.30          | 12.00          | 4.60        | 5.40  |
| EB3090   | 890                          | 615   | 8974                  | 8897  | 238        | 235   | 10000 / 8700                        | 9500 / 8500  | 17.00          | 13.50          | 4.40        | 4.80  |

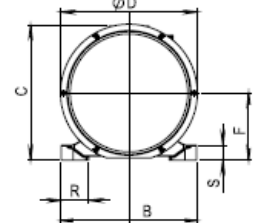
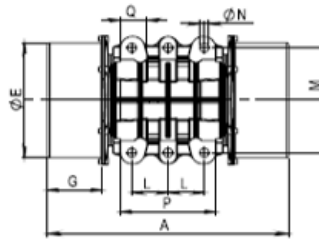
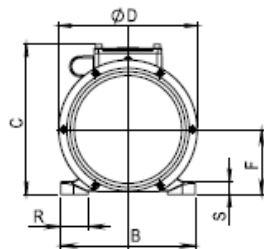
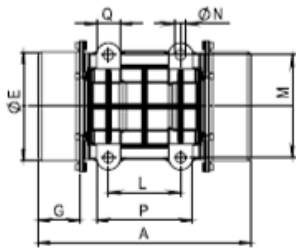


Fig.

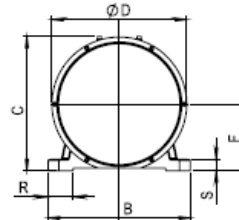
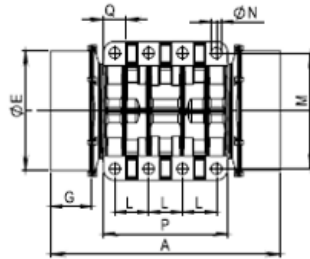
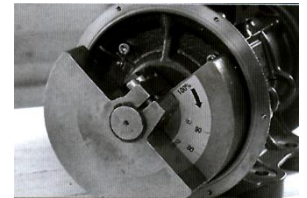


Fig. 2



Réglage Demi-Lune

Fig. 3

| Type     | DIMENSIONS ENCOMBREMENT (mm) |      |     |     |     |     |     |     | DIMENSIONS FIXATION (mm) |     |         |     |    |     |    |
|----------|------------------------------|------|-----|-----|-----|-----|-----|-----|--------------------------|-----|---------|-----|----|-----|----|
|          | FIG                          | A    | B   | C   | D   | Ø E | F   | G   | L                        | M   | Ø N     | P   | Q  | R   | S  |
| EB7507   | 1                            | 488  | 245 | 260 | 258 | 219 | 122 | 107 | 140                      | 190 | 4 x M16 | 190 | 40 | 45  | 25 |
| EB7509   | 1                            | 544  | 245 | 260 | 258 | 219 | 122 | 135 | 140                      | 190 | 4 x M16 | 190 | 40 | 45  | 25 |
| EB7512   | 1                            | 580  | 275 | 283 | 278 | 239 | 132 | 136 | 155                      | 225 | 4 x M20 | 205 | 50 | 55  | 30 |
| EB7515   | 1                            | 635  | 275 | 283 | 278 | 239 | 132 | 159 | 155                      | 225 | 4 x M20 | 205 | 50 | 55  | 30 |
| EB7520   | 1                            | 610  | 325 | 344 | 325 | 283 | 157 | 137 | 155                      | 255 | 4 x M22 | 220 | 55 | 60  | 35 |
| EB7532   | 1                            | 697  | 340 | 374 | 355 | 309 | 172 | 160 | 180                      | 280 | 4 x M24 | 240 | 60 | 65  | 40 |
| EB7548   | 1                            | 782  | 390 | 413 | 398 | 347 | 191 | 177 | 200                      | 320 | 4 x M27 | 280 | 75 | 78  | 45 |
| EB7558   | 1                            | 782  | 390 | 413 | 398 | 347 | 191 | 202 | 200                      | 320 | 4 x M27 | 280 | 75 | 78  | 45 |
| EB7567   | 2                            | 864  | 455 | 448 | 460 | 411 | 225 | 197 | 130                      | 375 | 6 x M30 | 340 | 86 | 83  | 50 |
| EB7583   | 2                            | 864  | 455 | 448 | 460 | 411 | 225 | 197 | 130                      | 375 | 6 x M30 | 340 | 86 | 83  | 50 |
| EB7593   | 2                            | 900  | 455 | 448 | 460 | 411 | 225 | 197 | 130                      | 375 | 6 x M30 | 340 | 86 | 83  | 50 |
| EB75205  | 3                            | 1100 | 615 | 600 | 595 | 541 | 300 | 223 | 140                      | 520 | 8 x M42 | 545 | 90 | 100 | 50 |
| EB1010*  | 1                            | 488  | 245 | 260 | 258 | 219 | 122 | 107 | 140                      | 190 | 4 x M16 | 190 | 40 | 45  | 25 |
| EB1013-X | 1                            | 544  | 245 | 260 | 258 | 219 | 122 | 135 | 140                      | 190 | 4 x M16 | 190 | 40 | 45  | 25 |
| EB1020   | 1                            | 580  | 275 | 283 | 278 | 239 | 132 | 136 | 155                      | 225 | 4 x M20 | 205 | 50 | 55  | 30 |
| EB1023   | 1                            | 635  | 275 | 283 | 278 | 239 | 132 | 159 | 155                      | 225 | 4 x M20 | 205 | 50 | 55  | 30 |
| EB1030   | 1                            | 610  | 325 | 344 | 325 | 283 | 157 | 137 | 155                      | 255 | 4 x M22 | 220 | 55 | 60  | 35 |
| EB1050   | 1                            | 697  | 340 | 374 | 355 | 309 | 172 | 160 | 180                      | 280 | 4 x M24 | 240 | 60 | 65  | 40 |
| EB1070   | 1                            | 782  | 390 | 413 | 398 | 347 | 191 | 177 | 200                      | 320 | 4 x M27 | 280 | 75 | 78  | 45 |
| EB1085   | 1                            | 782  | 390 | 413 | 398 | 347 | 191 | 202 | 200                      | 320 | 4 x M27 | 280 | 75 | 78  | 45 |
| EB10100  | 2                            | 864  | 455 | 448 | 460 | 411 | 225 | 197 | 130                      | 375 | 6 x M30 | 340 | 86 | 83  | 50 |
| EB10120  | 2                            | 900  | 455 | 448 | 460 | 411 | 225 | 197 | 130                      | 375 | 6 x M30 | 340 | 86 | 83  | 50 |
| EB10135  | 2                            | 900  | 455 | 448 | 460 | 411 | 225 | 197 | 130                      | 375 | 6 x M30 | 340 | 86 | 83  | 50 |
| EB10230  | 3                            | 990  | 615 | 600 | 595 | 541 | 300 | 168 | 140                      | 520 | 8 x M42 | 545 | 90 | 100 | 50 |
| EB1515*  | 1                            | 446  | 245 | 260 | 258 | 219 | 122 | 86  | 140                      | 190 | 4 x M16 | 190 | 40 | 45  | 25 |
| EB1520*  | 1                            | 488  | 245 | 260 | 258 | 219 | 122 | 107 | 140                      | 190 | 4 x M16 | 190 | 40 | 45  | 25 |
| EB1527   | 1                            | 520  | 275 | 283 | 278 | 239 | 132 | 106 | 155                      | 225 | 4 x M20 | 205 | 50 | 55  | 30 |
| EB1538   | 1                            | 540  | 325 | 344 | 325 | 283 | 157 | 102 | 155                      | 255 | 4 x M22 | 220 | 55 | 60  | 35 |
| EB1550   | 1                            | 590  | 340 | 374 | 355 | 309 | 172 | 106 | 180                      | 280 | 4 x M24 | 240 | 60 | 65  | 40 |
| EB1570   | 1                            | 634  | 390 | 413 | 398 | 347 | 191 | 105 | 200                      | 320 | 4 x M27 | 280 | 75 | 78  | 45 |
| EB1580   | 1                            | 652  | 390 | 413 | 398 | 347 | 191 | 105 | 200                      | 320 | 4 x M27 | 280 | 75 | 78  | 45 |
| EB1595   | 2                            | 706  | 455 | 448 | 460 | 411 | 225 | 118 | 130                      | 375 | 6 x M30 | 340 | 86 | 83  | 50 |
| EB15115  | 2                            | 742  | 455 | 448 | 460 | 411 | 225 | 118 | 130                      | 375 | 6 x M30 | 340 | 86 | 83  | 50 |
| EB3016-X | 1                            | 446  | 245 | 260 | 258 | 219 | 122 | 86  | 140                      | 190 | 4 x M16 | 190 | 40 | 45  | 25 |
| EB3020-X | 1                            | 446  | 245 | 260 | 258 | 219 | 122 | 86  | 140                      | 190 | 4 x M16 | 190 | 40 | 45  | 25 |
| EB3025   | 1                            | 520  | 275 | 283 | 278 | 239 | 132 | 106 | 155                      | 225 | 4 x M20 | 205 | 50 | 55  | 30 |
| EB3033   | 1                            | 540  | 325 | 344 | 325 | 283 | 157 | 102 | 155                      | 255 | 4 x M22 | 220 | 55 | 60  | 35 |
| EB3050   | 2                            | 592  | 310 | 360 | 355 | 309 | 347 | 106 | 83                       | 229 | 6 x M20 | 250 | 62 | 65  | 35 |
| EB3065   | 1                            | 634  | 390 | 413 | 398 | 347 | 191 | 105 | 200                      | 320 | 4 x M27 | 280 | 75 | 78  | 45 |
| EB3090   | 1                            | 652  | 390 | 413 | 398 | 347 | 191 | 105 | 200                      | 320 | 4 x M27 | 280 | 75 | 78  | 45 |