

- ✓ Haute fréquence
- ✓ Corps en aluminium anodisé
- ✓ Flasques en acier démontables
- ✓ Rouleau d'acier tournant à très haute fréquence sur une piste en acier dur et poli
- ✓ Livrés avec douille d'admission, sans boulons
- ✓ Faible coût d'entretien
- ✓ Variation de fréquence et d'amplitude selon débit ou pression d'air
- ✓ Air sec lubrifié nécessaire

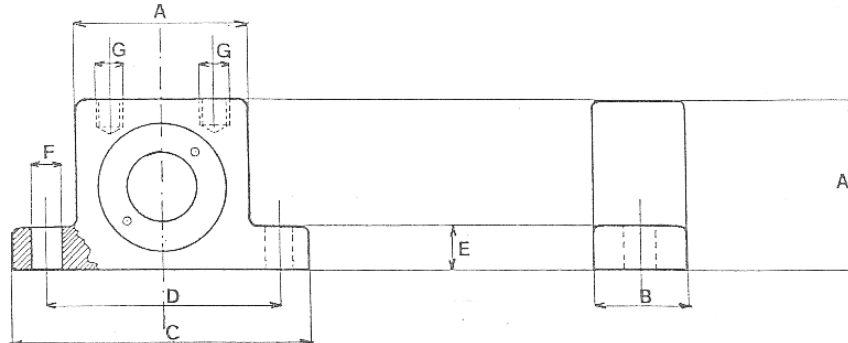
Option : version haute température

**⚠ Ne jamais faire fonctionner avec le rouleau couché**



Type	Fréquence (t/mn)	Force Centrifuge (N)	Cons. Air (l/mn)	Niveau sonore (dB)	Poids (Kg)
VR50	40 500	2 800	195	84	0.32
VR65	29 500	4 900	400	81	0.70
VR80	25 200	7 800	570	83	1.20
VR100	17 600	9 700	730	80	2.20

Caractéristiques établies à 6 Bars



Type	Dimensions (mm)						
	A	B	C	D	E	F	G
VR50	50	29	90	68	12	7	1/8"
VR65	65	37	113	90	16	9	1/4"
VR80	80	37	128	102	16	9	1/4"
VR100	100	48	160	130	21	13	3/8"